

Presentazione

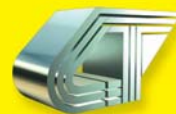
L'utilizzo dei limitatori di sovratensione SPD negli impianti sta diventando sempre più comune. Tuttavia si riscontrano delle difficoltà nell'acquisire la conoscenza dei numerosi parametri che li caratterizzano e che sono fondamentali per un loro corretto impiego.

Per migliorare ed approfondire la conoscenza di tali aspetti, CON.TRADE® organizza un incontro tecnico in collaborazione con il Collegio dei Periti Industriali e dei Periti Industriali Laureati della Provincia di Nuoro e l'Ordine degli Ingegneri della Provincia di Nuoro.

La società **CON.TRADE®** ha sede a Bergamo ed è stata costituita nel 1987. Produttore specializzato di SPD (limitatori di sovratensione) per sistemi MT, BT e circuiti di segnale. La linea di prodotti segue l'evoluzione tecnica la normativa nazionale ed internazionale, con l'intento di offrire a progettisti, quadristi e installatori soluzioni di protezione adeguate, rispondenti allo stato dell'arte e attente al rispetto dei criteri di mercato.

informazioni:

contattare:
3P di Pinna Paolo & C. S.a.s.
Sig. Paolo Pinna
Cell. 335 5632866
e-mail: trep.pinna@tiscali.it



CON.TRADE

organizza un incontro tecnico sul tema:

Protezione da sovratensioni di origine atmosferica: dimensionamento, selezione e installazione degli SPD

Mercoledì 18 Aprile 2012 - ore 15,00

**Presso: Hotel Sandalia
Via Einaudi, 12/14
08100 Nuoro**

La partecipazione al convegno dà diritto al riconoscimento dei crediti formativi secondo il "Regolamento per la Formazione Continua dei Periti Industriali e dei Periti Industriali Laureati" (G.U. 17 del 21.01.2006)

con il patrocinio ed in collaborazione con:



**COLLEGIO DEI PERITI INDUSTRIALI
E DEI PERITI INDUSTRIALI LAUREATI**
della Provincia di Nuoro

Ordine degli Ingegneri
della Provincia di Nuoro

Programma

- ore 15,00** Registrazione dei partecipanti
- ore 15,15** Benvenuto ai partecipanti da parte di un rappresentante del Collegio dei Periti Industriali e dei Periti Industriali Laureati della Provincia di Nuoro e di un rappresentante dell'Ordine degli Ingegneri della Provincia di Nuoro.
- ore 15,30** Relatore Per. Ind. **Gianfranco D'Ippolito** membro del CEI CT 81, 37 e SC 37A
- LPS interno (correlazione sorgenti di rischio S 1-4 / SPD);
 - LPZ Zone di protezione da fulmine, valutazione finalizzata al posizionamento degli SPD;
 - Forme d'onda normalizzate per prove in laboratorio degli SPD;
 - SPD Classe di prova e tipologia costruttiva;
 - Caratteristiche per la scelta ed il dimensionamento degli SPD;
 - Esempi di schemi tipici e modalità d'installazione degli SPD;
 - Applicazione degli SPD in ambiente fotovoltaico;
 - SPD **CON.TRADE®** ;
- Dibattito
- ore 19,30** Chiusura dell'incontro
- Al termine dell'incontro la Soc. **CON.TRADE®** sarà lieta di offrire un aperitivo di ringraziamento ai partecipanti.

Scheda di adesione

Si prega, per questione di disponibilità di posti ed organizzative, di inviare la propria adesione per e-mail o per fax con i seguenti dati, entro il 16/04/2012 a:

CON.TRADE® S.r.l.

Sig.ra Letizia Paris

e-mail: sales2@contrade.it

fax. 035 361025

Nome

Cognome

Studio tecnico

Via

CAP

Città

Telefono

Cellulare

Fax

E-mail

I dati sono trattati nel rispetto del D.lgs 196/2003 per la tutela dei dati personali e non verranno distribuiti a terzi.

